

修訂日期: 2006/04/12 發行日期: 2007/3/8
發行單位: 中華電子佛典協會 (CBETA) <http://www.cbeta.org>
資料底本: 大正新脩大正藏經 Vol. 18, No. 859
原始資料: 蕭鎮國大德提供, 北美某大德提供

No. 859

供養儀式

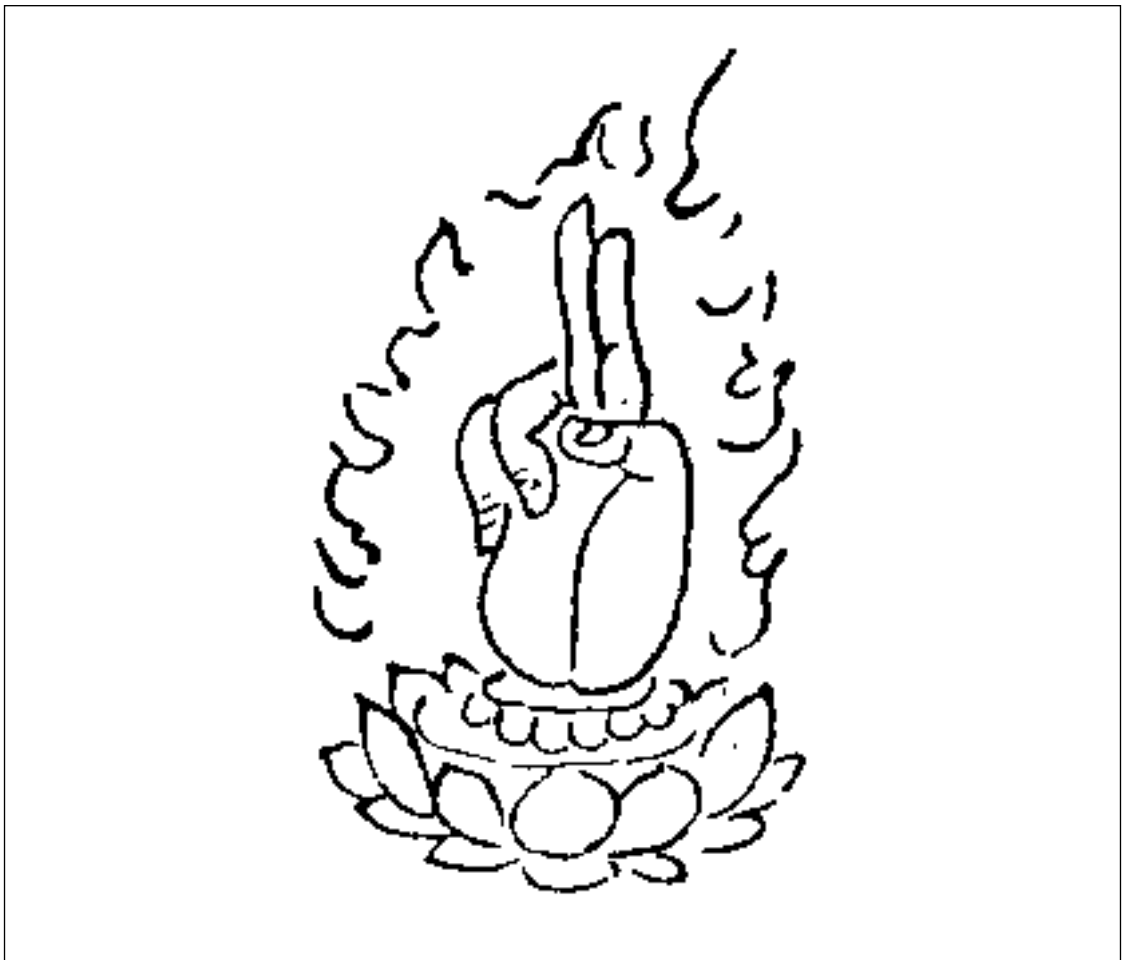
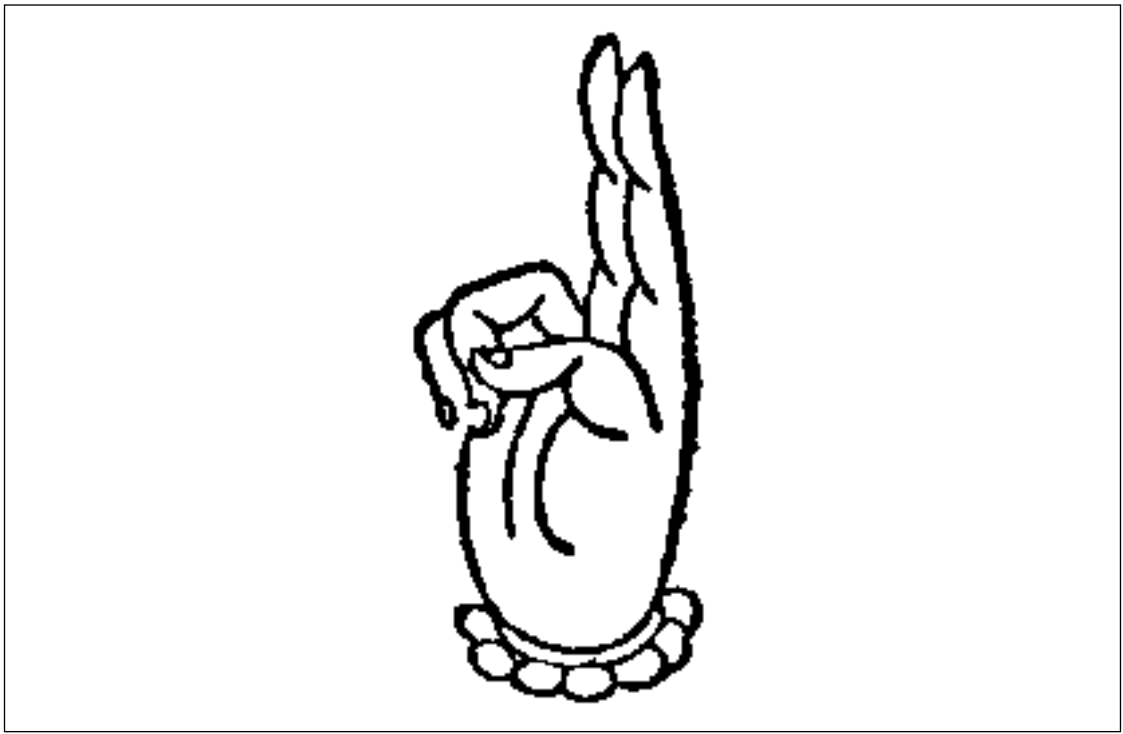
略有二十四法則
稽首毘盧遮那佛
我依大日經王說
為成次第真言法
又令本心離垢故
次擇所法第一。

依於地分所宜處
種種龕窟兩山中
芰荷青蓮遍嚴池
遠離人物眾憤鬧
多饒乳木及祥草
惡獸毒蟲眾妨難
嘗於往昔所遊居
當依自心意樂處
勤轉五欲諸蓋纏
長養其心來悉地(撰地法竟)

開敷淨眼如青蓮
供養所資眾儀軌
如彼當得速成就
我今隨要略宣說
妙山輔峯半巖間
於一切時得安穩
大河流川洲岸側
條葉扶疏悅意樹
無有蚊虻苦寒熱
或諸如來聖弟子
寺塔練若古仙窟
捨離在家絕諠務
一向深樂於法味

若得依前所說地。先須澡浴。沐浴有印明。真言曰(應誦三遍)。

𑖀藍𑖀鑊

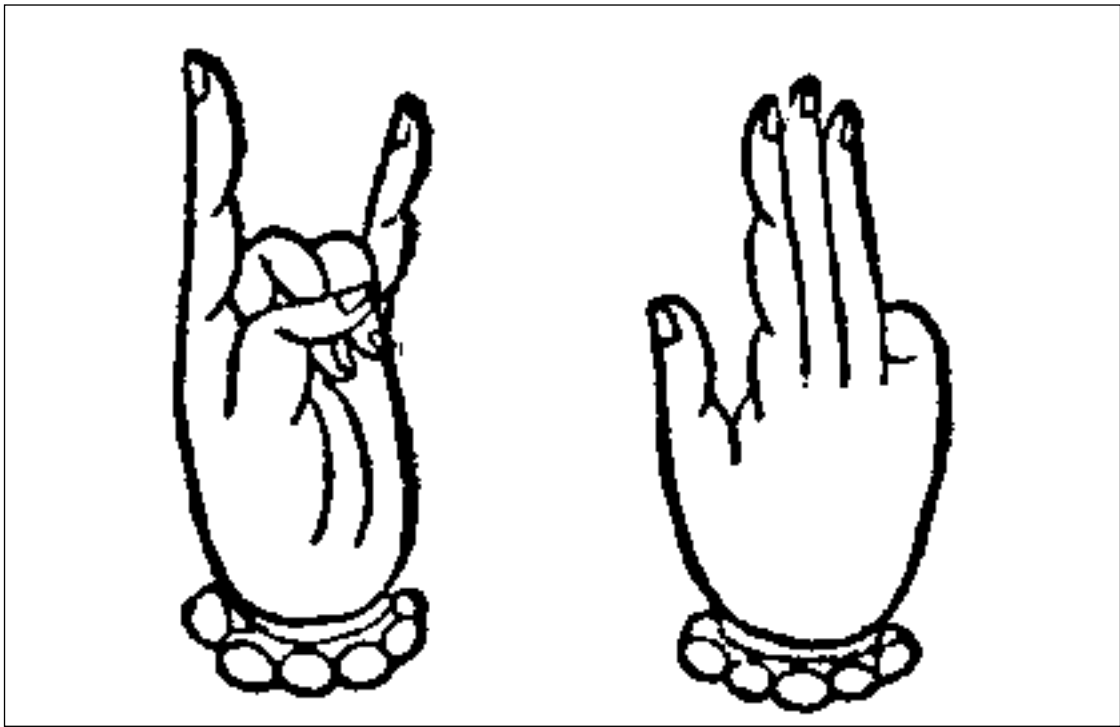




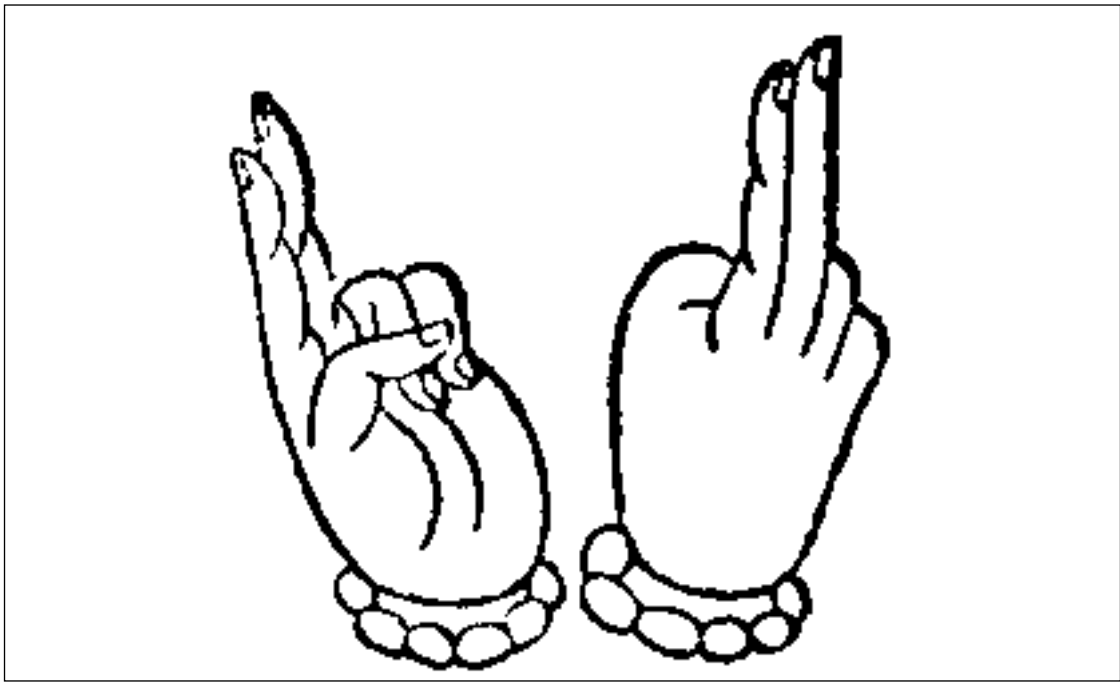
此真言印。或餘經說。如是通用不違背。若能解了旋轉者。諸有所作皆成就次若
揣土時。亦須密印真言。真言曰。

𑖀南𑖀麼𑖀三𑖀曼𑖀多𑖀勃𑖀𑖀馱𑖀喃𑖀𑖀劍(應誦三遍)

若欲加持地。先入法界心淨除於世間。最下安大空。從空起風輪。乃至於地輪等
香水海觀。



次若欲作量地。若從東北頭住。向南度。從東南地至西南度。從此地至西北量。從北方即還本地。度量地如上畢。



凡有一切供養具。依前列隨日轉下。更忿怒之像。喜怒與俱。持誦時。從初夜至三。從四更至半夜。初後加唵 𑖀𑖃發 𑖀𑖃唵字。後加唵 𑖀𑖃發。持誦時。蹲踞坐曰之賢坐。若真言之初。以加持本心位降伏者。轉加持白毫際攝召者。在 𑖀 字門。色如火光 𑖀 此哈字門。色加青黑。在風 𑖀 此阿字門。色加黃金 𑖀 加此鑣字門。色如白月光。持於下體(名為瑜伽座。持自臍上)增益者。吉祥座。若真寂災者。蓮華坐若真言之初後。 𑖀 納 𑖀 麼。

持誦。言之初。以 𑖀 唵字後。加 𑖀 莎 𑖀 訶時從後夜至日初出時。持誦時。從日中至日沒。悅樂之容。時淡泊之心。

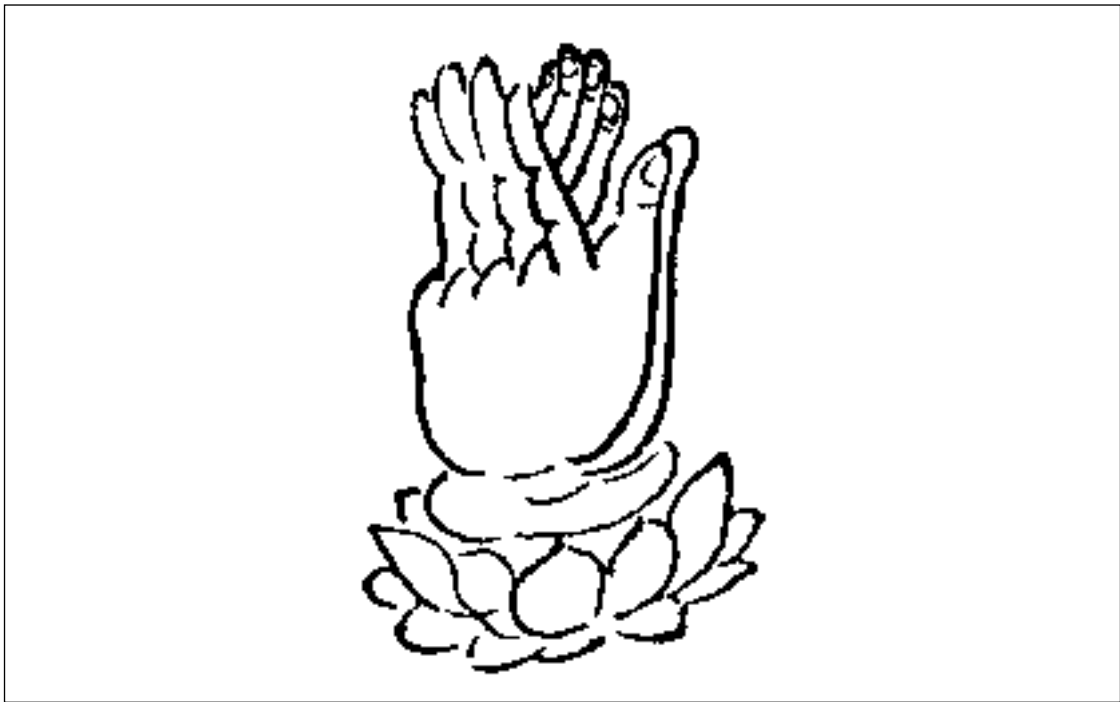
次若事法畢。則向道場坐。

入佛三昧耶真言曰。

𑖀 南 𑖀 麼 𑖀 薩 𑖀 婆 𑖀 怛 𑖀 他 (引) 𑖀 藥 𑖀 帝 𑖀 [口*驪] (𑖀 微 𑖀 濕 𑖀 嚩 (二合) 𑖀 目 𑖀 孫 𑖀 契 (二合) 𑖀 弊 𑖀 唵 𑖀 阿 𑖀 三 𑖀 迷 (二)

(𑖀 怛 履 (二合) 𑖀 三 𑖀 迷 𑖀 三 𑖀 麼 𑖀 曳 (平) (三)

𑖀 莎 𑖀 訶



如是真言印。頂戴加五支并及香花燈塗香末香等世間及出世間所有妙供具。便成三昧供。皆以印真言。是為三業清淨。

次結諸方界。以不動印真言。及去垢辟除。護持自身真言曰(應誦三遍)。

𑖀南𑖀麼𑖀三𑖀曼𑖀多𑖀伐𑖀折囉(二合引)𑖀報(一)

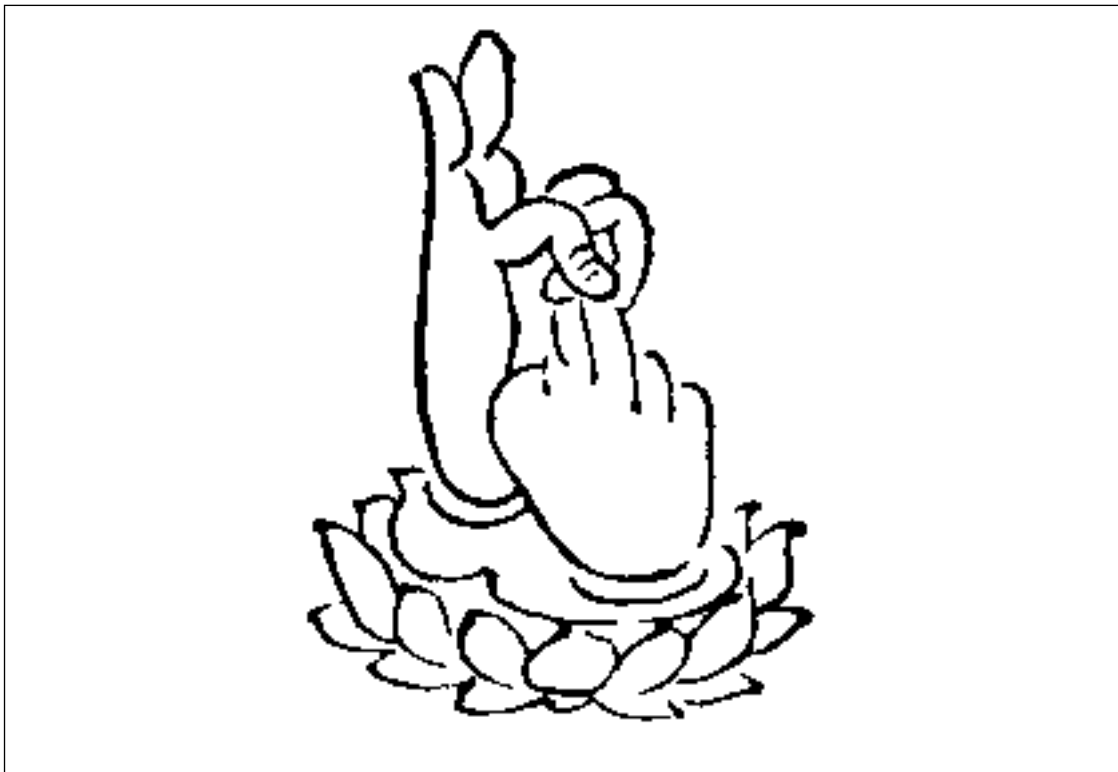
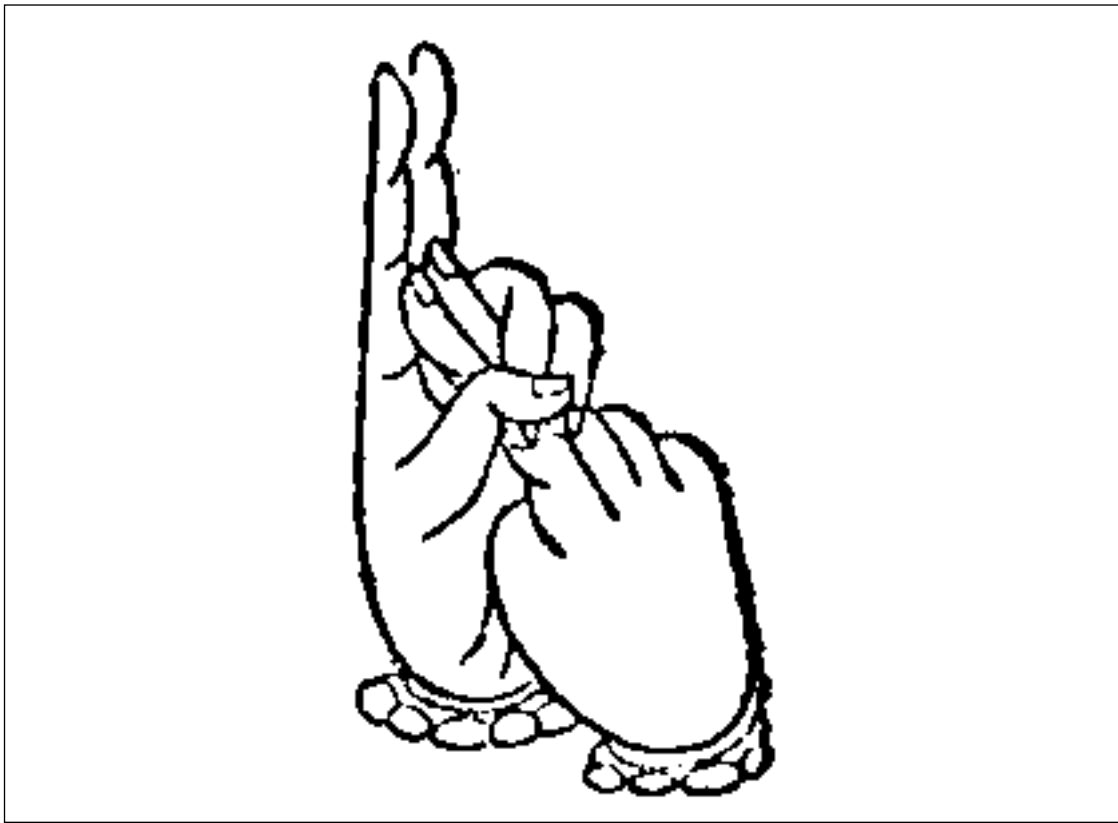
𑖀戰𑖀拏𑖀摩𑖀訶𑖀路𑖀灑𑖀儻(上)(二)

𑖀娑破(二合)𑖀吒𑖀也(三)

𑖀吽𑖀怛羅(二合)𑖀迦(四)

𑖀悍𑖀漫

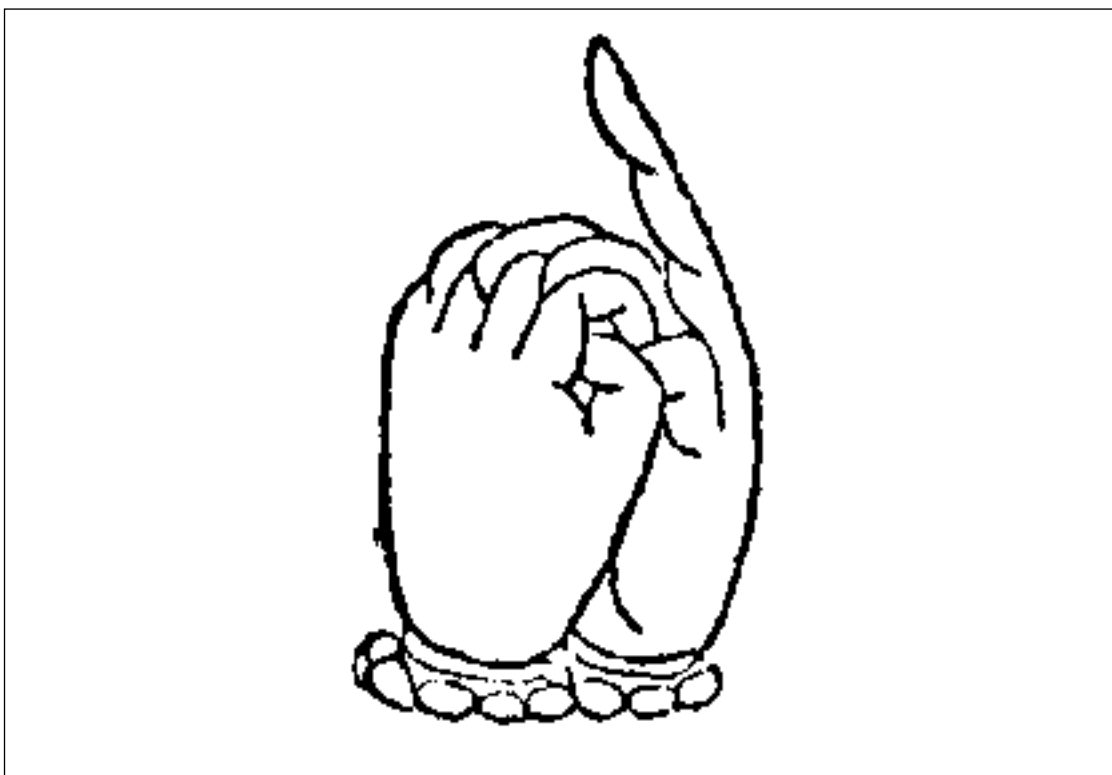
定手住其心。慧手普旋轉。應知所觸物。即名為去垢。以此而左旋。因是成辟除。若結方。



隅界。皆令隨右轉。所餘眾事滅惡淨諸障。

次以真言印而請召眾聖。諸佛菩薩。說依本誓而來。真言曰。

唵 唵 嚩 嚩 折 囉 (二合) 尸 薩 嚩 囉 嚩 囉 (二合) 唵 吽 唵 吽 唵 嚩 曳 唵 嚩 曳



諸佛救世者。以茲召一切安住十地等大力諸菩薩。及餘難調伏不善心眾生。其慧風幢。一誦一召是召請也。

次奉三昧耶。以真言印。印相如上。觀諸三昧耶教。真言曰。

唵 南 尸 麼 尸 三 尸 曼 唵 多 嚩 嚩 馱 唵 喃 (一)

尸 阿 尸 三 尸 迷 (二)

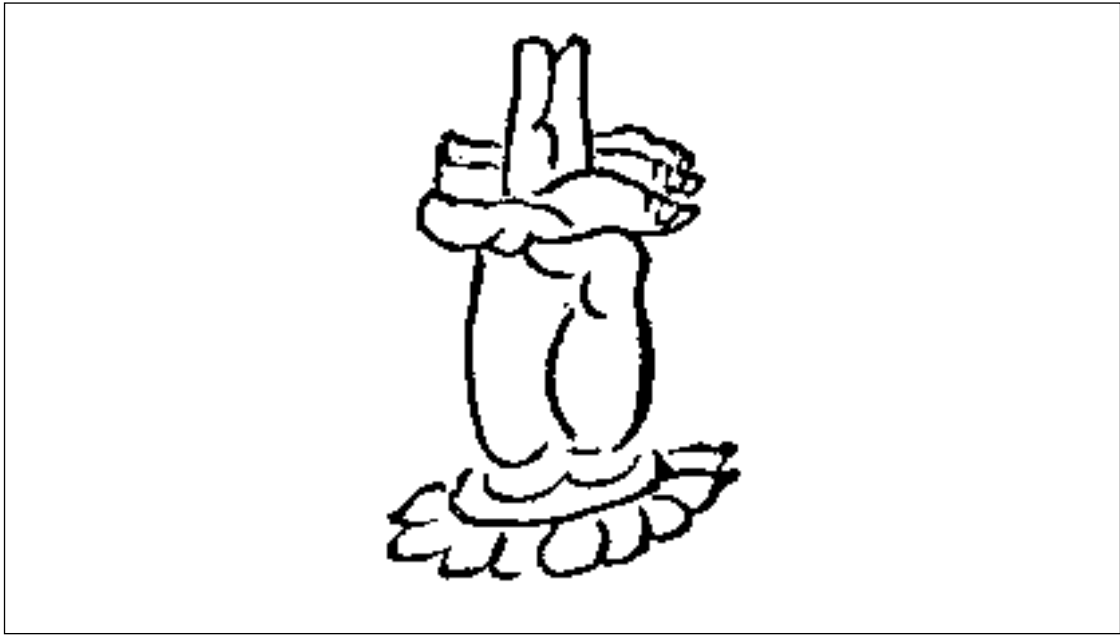
唵 怛 [口*履] 尸 三 尸 迷 尸 三 尸 麼 尸 曳 (四)

唵 莎 嚩 訶 (入佛三昧耶印)

以如是方便。正示三昧耶。則能普增益一切眾生類當得成悉地速滿無上願。令本真言主諸明歡喜。如是發願。

次辟除眾魔。鉤本尊。便入歡喜門。令生尊歡喜誦辟除真言。真言曰。

唵 吽 唵 泥 嚩 蘇 吽 (二合) 嚩 婆 唵 嚩 唽

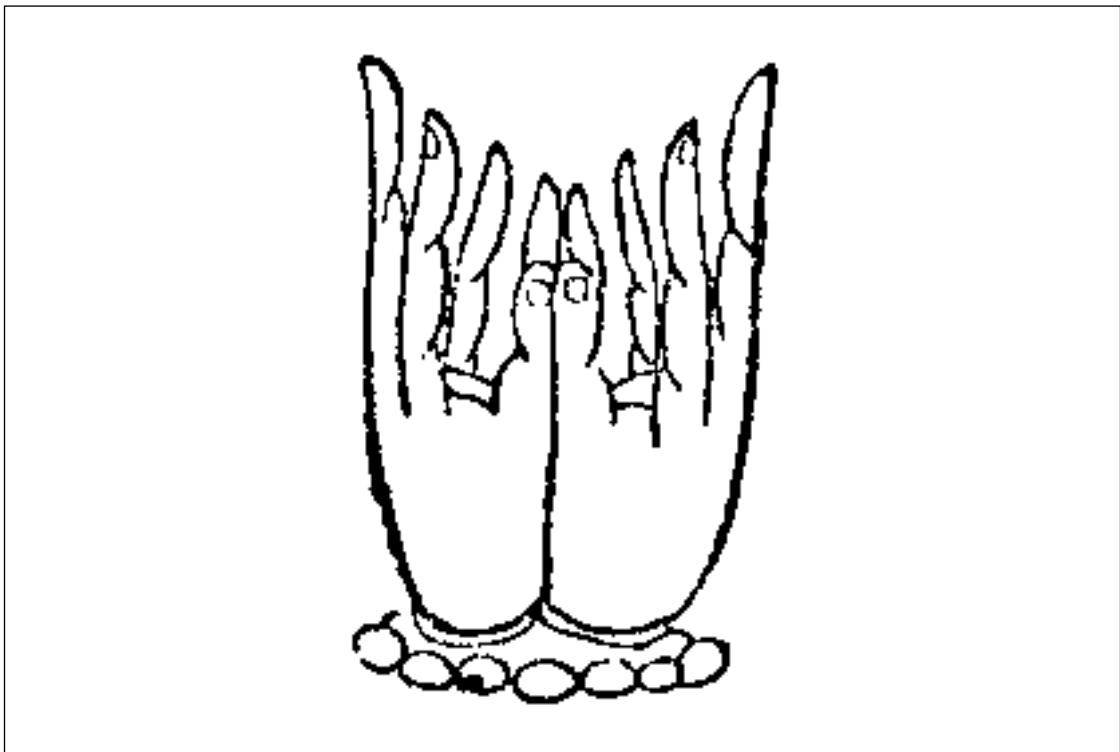


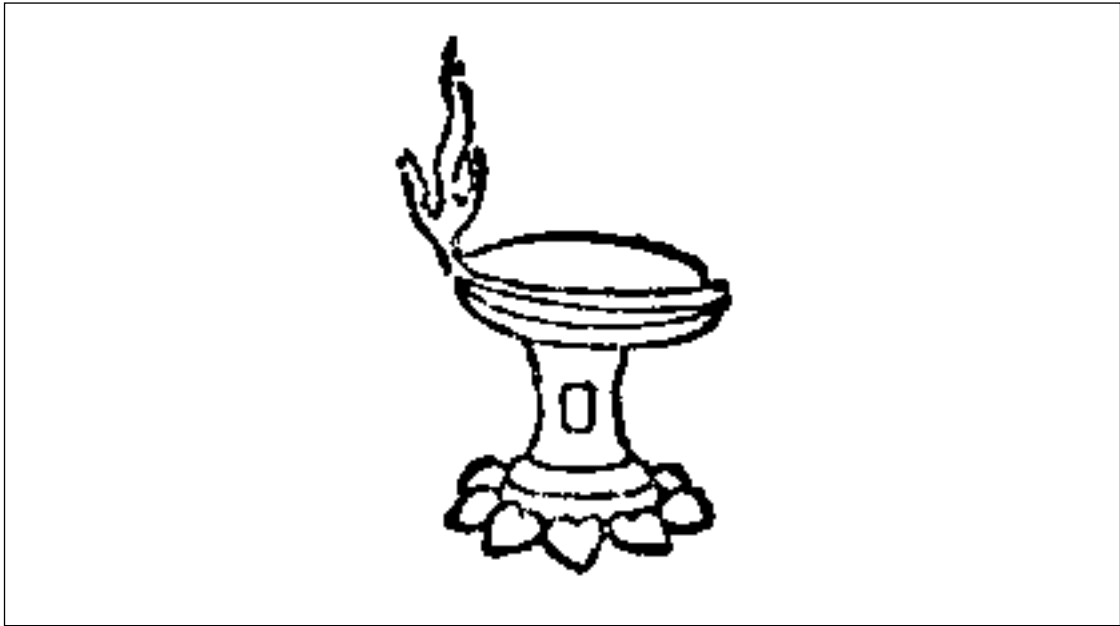
奉諸善逝者。用浴無垢身。次當淨一切佛口所生子。

次奉金剛座。即作蓮花印。令坐真言曰。

𑖀南𑖀麼𑖀三𑖀曼𑖀多𑖀勃𑖀𑖀馱𑖀𑖀喃(一)

𑖀阿(引聲急呼)





次雜食飲供養真言曰。

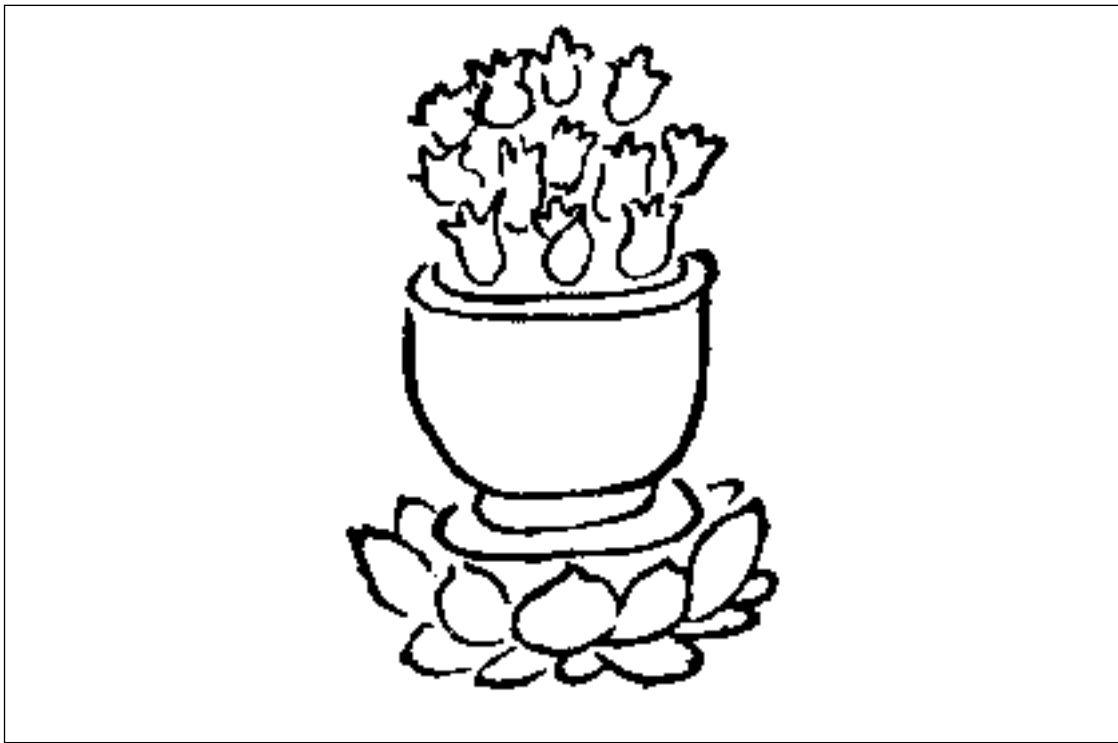
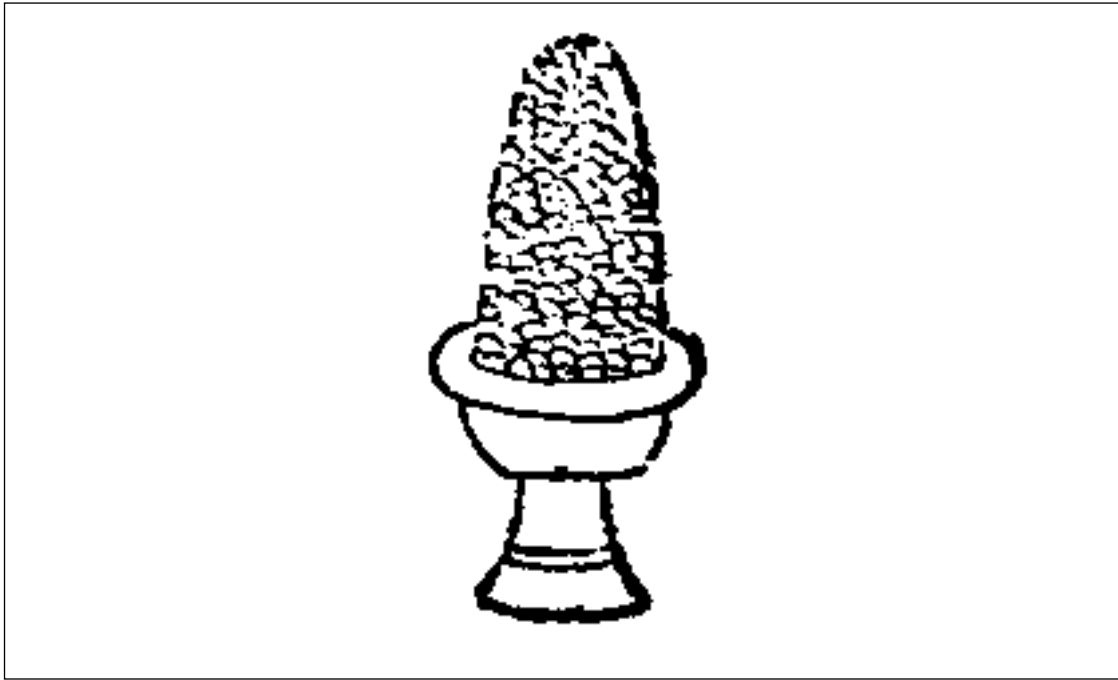
𑖀南𑖀麼𑖀三𑖀曼𑖀多𑖀𑖀勃𑖀𑖀馱𑖀𑖀喃(一)

𑖀阿𑖀𑖀囉𑖀𑖀囉(二)

𑖀迦𑖀𑖀囉𑖀𑖀囉𑖀𑖀沫𑖀𑖀隣𑖀𑖀捺𑖀𑖀娜(𑖀弭𑖀𑖀沫𑖀𑖀隣𑖀𑖀捺𑖀𑖀泥(三)

𑖀摩𑖀𑖀訶(引)𑖀𑖀沫𑖀𑖀[𑖀口*履](四)

𑖀莎𑖀𑖀訶



次及餘供養具。所應奉獻者。依隨此法則。淨敬養眾聖尊。復作心儀式。清淨極嚴麗。所獻皆充滿。平等如法界。此方及餘刹。普入諸趣中。依諸佛菩薩福德。而生起幢幡諸瓔蓋廣大妙樓閣。及天寶樹王。遍有諸資具。眾香華雲等。無際猶虛空。各雨諸供物供養成佛事。思惟奉一切諸佛及菩薩。以虛空藏明普通供養印。三轉作加持

