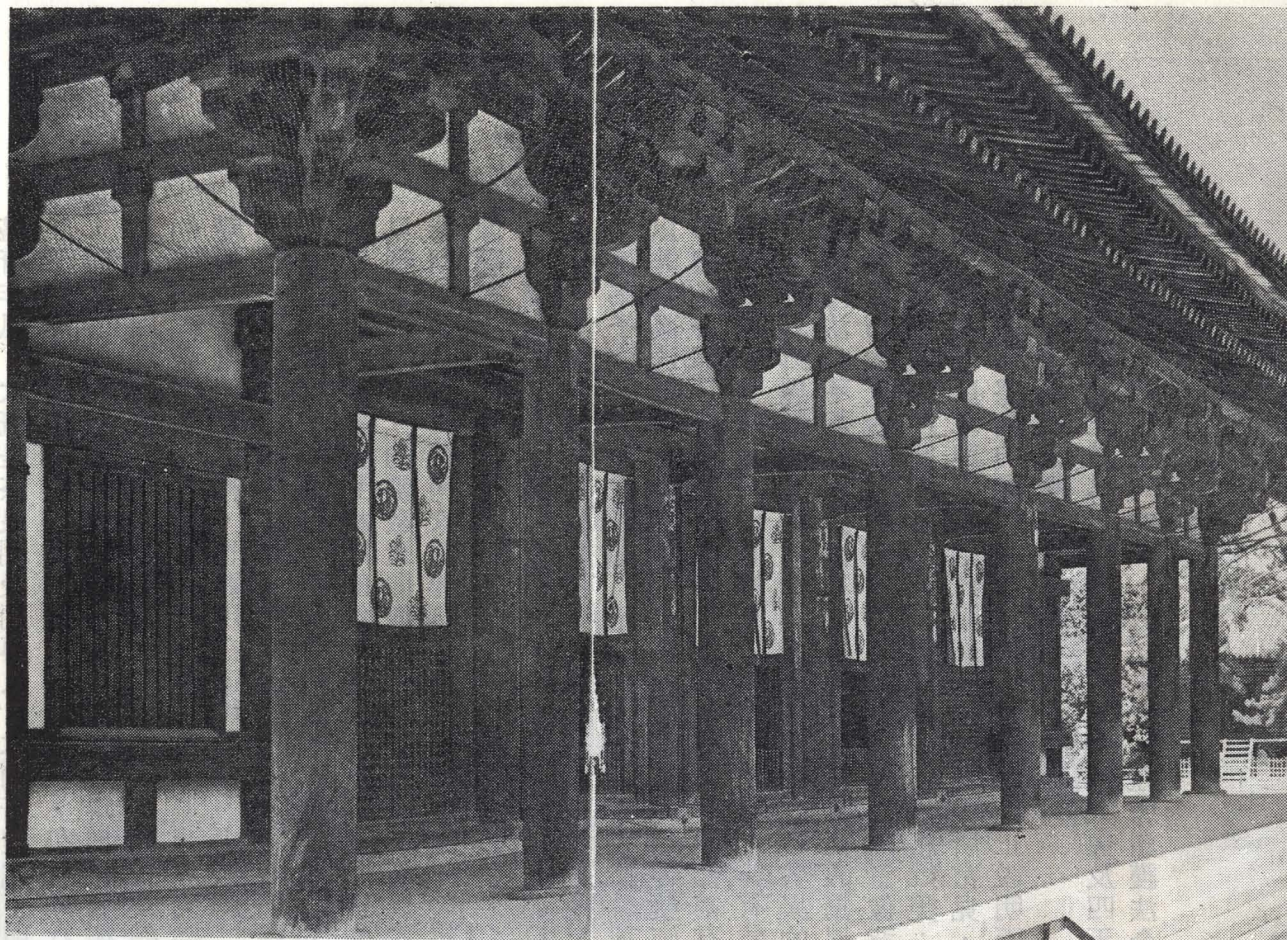


# 唐・鑑真大和尚畫頁



▷ 日本奈良唐招提寺。金堂

此堂大體呈本寺唐風。與唐會通傳經手主。其風思指東軍者代演。出景一發火樣。並相金堂。其



▽ 招提寺鼓樓



▷ 「唐招提寺」額，相傳爲日本考謙天皇手書。

鑑真大和尚塔

辨門大宋正律疏以爲，龜開故書東西土對盡大織。註  
新，齋齋，樹書，思指……  
，衣衣，即既，重輝，重因，六輝，斗輔，重買，幽羅，賦  
十一人攝顯意夫。辨門即谷字長：重輝，重因，輔耳，崇慈  
要地顯顯顯顯向扶日對無之者，對書香二



東新刊

辨門大宋正律疏以爲，龜開故書東西土對盡大織。註  
新，齋齋，樹書，思指……  
，衣衣，即既，重輝，重因，六輝，斗輔，重買，幽羅，賦  
十一人攝顯意夫。辨門即谷字長：重輝，重因，輔耳，崇慈  
要地顯顯顯顯向扶日對無之者，對書香二

▽ 唐招提寺禮堂內部

