

唐

善業

坭模

印

造

像

選

輯



模印坭塔、坭佛造像，

盛於唐代，尤以密教為

盛。唐僧人有立願死後

火化，骨灰和土摻採印

作佛像，為無上功德，

稱善業坭。五代後漸衰

，今日僅西藏喇嘛教中

仍有以唐「印脫」法製

造；泰國亦盛行，通稱

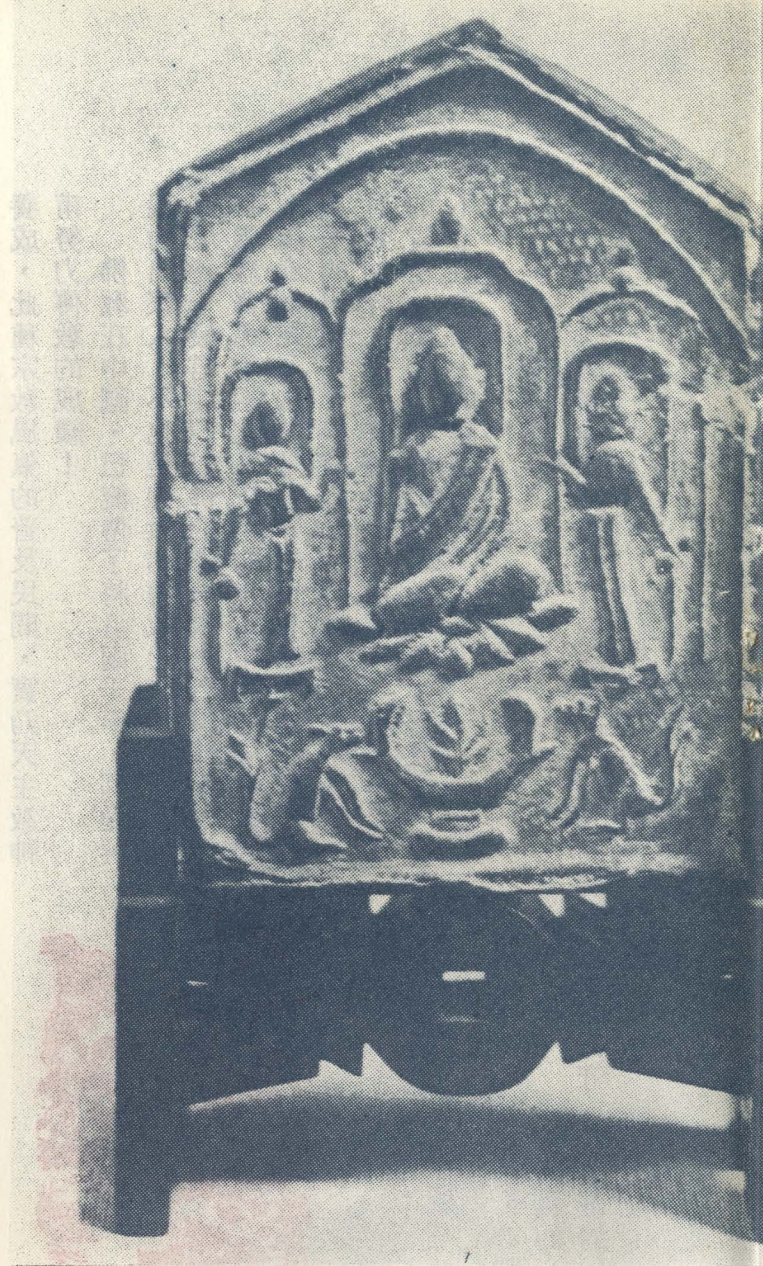
▽ 善業坭 釋迦像



▷ 善業坭 密教造像



◁ 善業坭 釋迦佛像背文



▽ 善業坭 印度佛像



◁ 善業坭 多寶塔造像

